

*Brand Book*



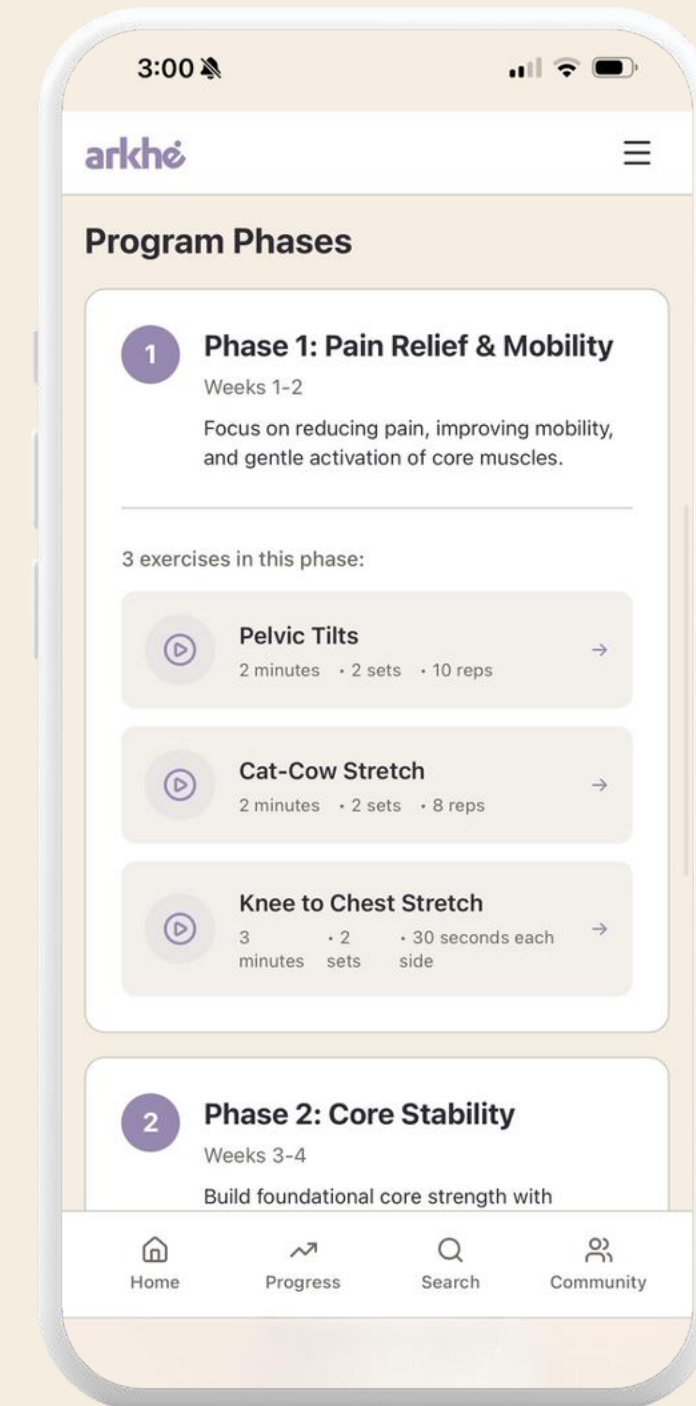
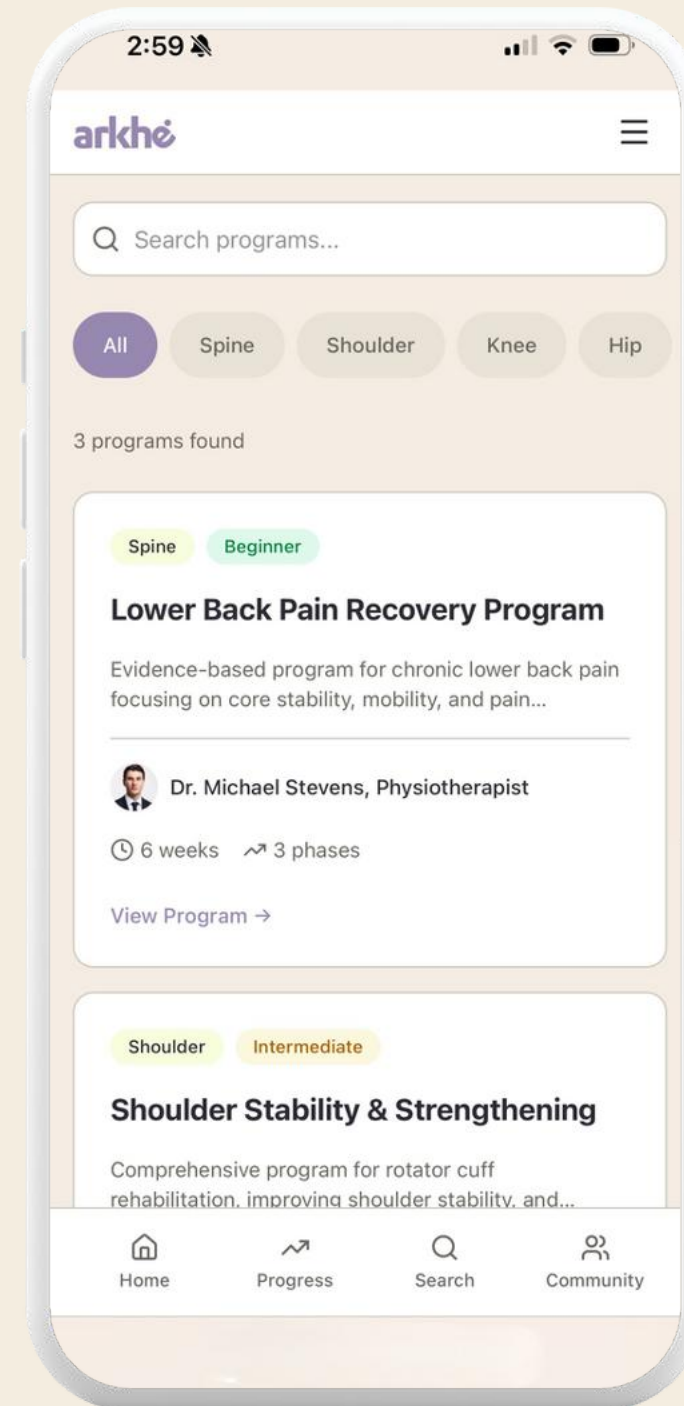
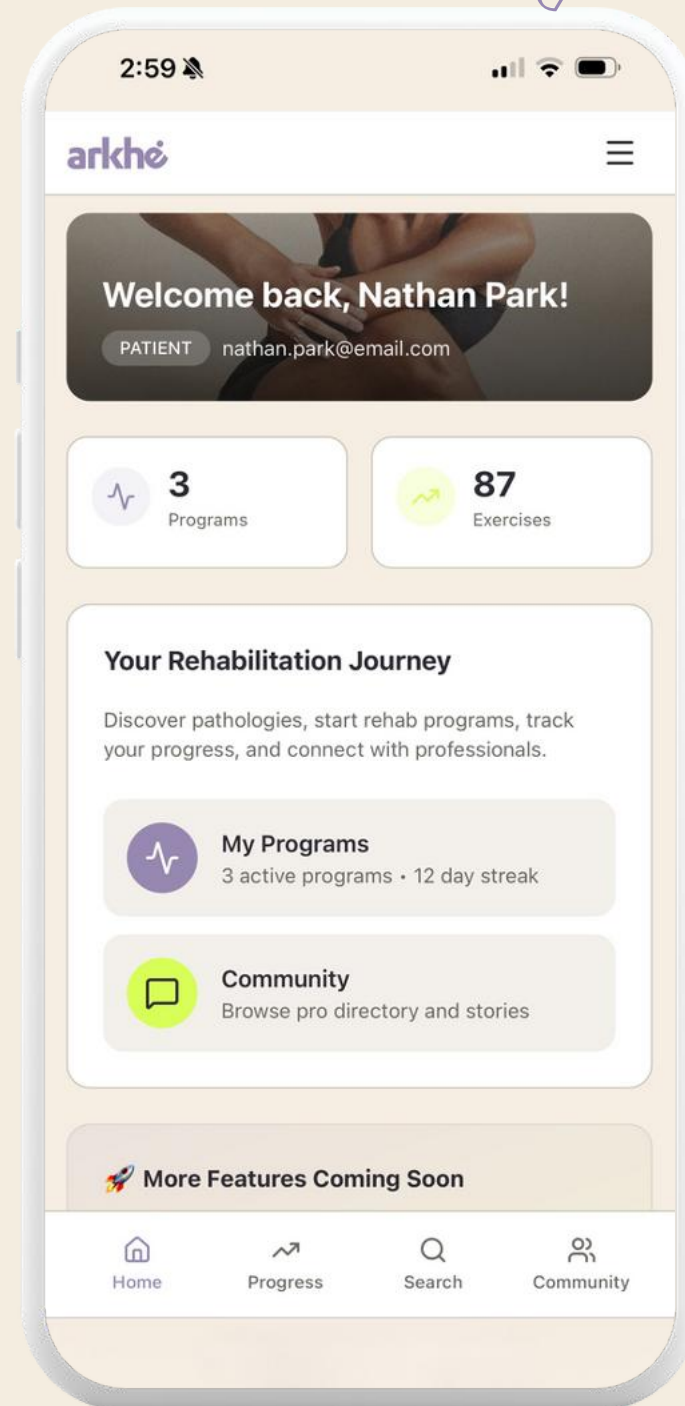
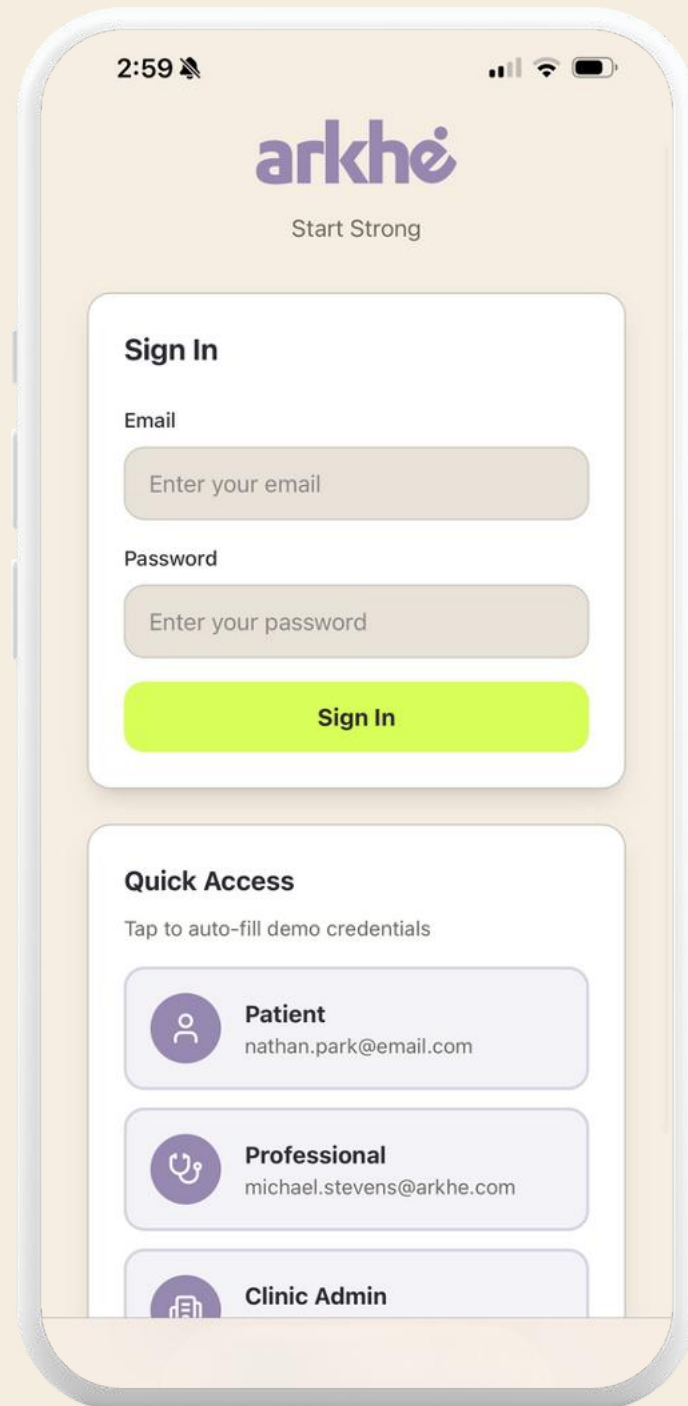
# INTRODUZIONE

Preparatevi a entrare in una rivoluzione dove scienza, cuore e una connessione senza frontiere si fondono per ridefinire il benessere. Arkhè non è solo un'app—è un movimento, creato da pionieri appassionati Manuel, e Max, nato da un sogno nella meravigliosa Madrid e destinato a trasformare vite in tutto il mondo. Ecco cosa ci rende unici:

- **Eccellenza:** Radicata in una ricerca rigorosa e protocolli universali, la nostra app offre risultati verificati, — è il tuo alleato fidato per un domani più sano, costruito su una base scientifica e comprovata.
- **Connessione Umana:** Oltre gli schermi, tessiamo una rete di empatia con fisioterapisti veri che ti guidano — pensa a feedback live direttamente dal tuo divano, forum vibranti per condividere percorsi, e storie di trionfo che trasformano il dolore in progresso, creando una community dove non sei mai solo.

- **'Accesso Universale. Impatto Senza Limiti':** Una tribù globale che unisce freelance, atleti e strutture attraverso i continenti, senza frontiere, senza limiti.
- **Potere Prevenzione (Proattività):** Anticipa ogni sfida con workout intelligenti suggeriti dall'AI, gamification motivante e kit acquistabili che rendono casa tua un'oasi di movimento—corsi sponsorizzati da assicurazioni e alert tempestivi assicurano un benessere proattivo, non reattivo, dandoti il controllo per plasmare il tuo futuro ad ogni passo.
- **Content Creation:** Un palco globale per fisioterapisti e professionisti, dove espandere la propria rete—carica i tuoi video, raggiungi atleti o aziende con programmi di corporate wellness, e costruisci una community, trasformando la tua expertise in una legacy senza confini.
- **Piattaforma per Hotel e Strutture Alberghiere:** Eleva i servizi per i tuoi clienti in modo sicuro e protetto—integra i nostri contenuti d'eccellenza per trasformare palestre inutilizzate in santuari di benessere, offri programmi verificati che attirano ospiti, e garantisci un'esperienza premium con privacy inviolata e supporto costante, rendendo ogni soggiorno un viaggio verso la salute.

# The Arkhe App



# MANUEL

## C.O.O.

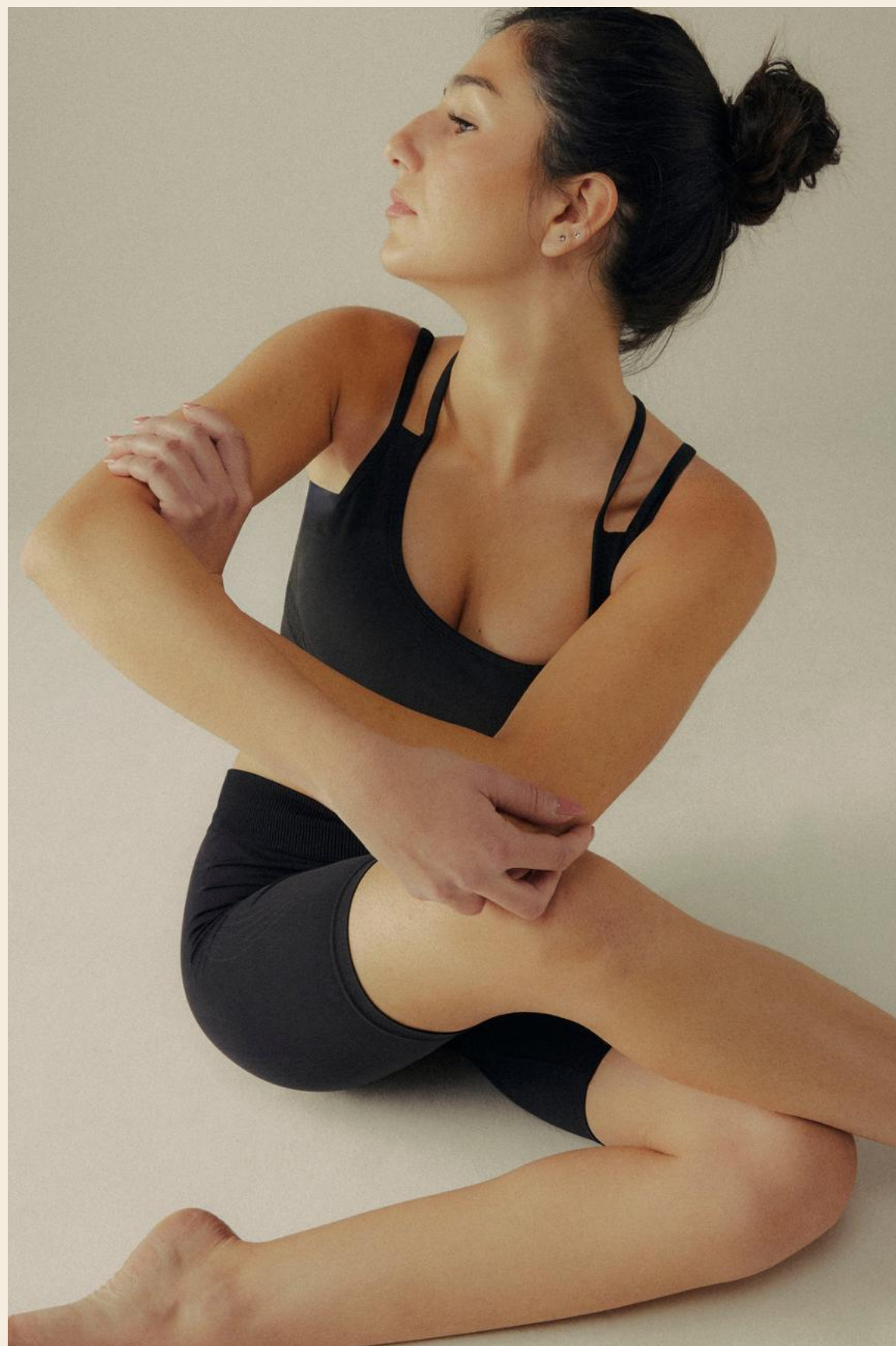
Manuel Astegiano è un fisioterapista sportivo il cui percorso è iniziato con una Laurea in Fisioterapia e si è perfezionato con un Master in Exercise and Sport Physiotherapy presso l'Università Real Madrid. Istruttore e allenatore di sci alpino, unisce rigore scientifico e esperienza pratica, avendo lavorato in cliniche come BDQ Fisio Medical Center e supportato atleti élite di sci alpino e giocatori ATP in tornei internazionali. La sua doppia competenza in prevenzione infortuni e ottimizzazione delle prestazioni alimenta la missione di Arkhè: programmi rigorosamente scientifici che trasformano ogni sfida in vittoria. Convinto che la pratica evidence-based sia essenziale, Manuel collabora quotidianamente con allenatori e professionisti sanitari per percorsi multidisciplinari, incarnando la tenacia che guida la nostra piattaforma verso un impatto globale.



# MAXIMILIAN

## C.E.O.

Maximilian Tolpeit è un fisioterapista specializzato in sport, con una Laurea in Fisioterapia presso TH-Rosenheim e un Master in Exercise and Sport Physiotherapy presso l'Università Real Madrid, integrato dalla certificazione CSCS. La sua esperienza spazia dalla riabilitazione clinica (Corox by Hans Friedl e Traumacenter Kronplatz) al supporto internazionale della nazionale canadese di snowboard alpino verso le Olimpiadi 2026, fino alla gestione del suo studio personale. Maximilian adotta un approccio olistico, collaborando con coach di forza e conditioning per piani personalizzati di riabilitazione e allenamento. In Arkhè, porta innovazione e resilienza, trasformando insight accademici in strumenti accessibili per prevenzione e crescita, costruendo una community dove ogni utente prospera con supporto incondizionato.



“La scienza non è un’opinione. È un modo per esplorare l’ignoto con coraggio e rigore.”

**MARIE CURIE**

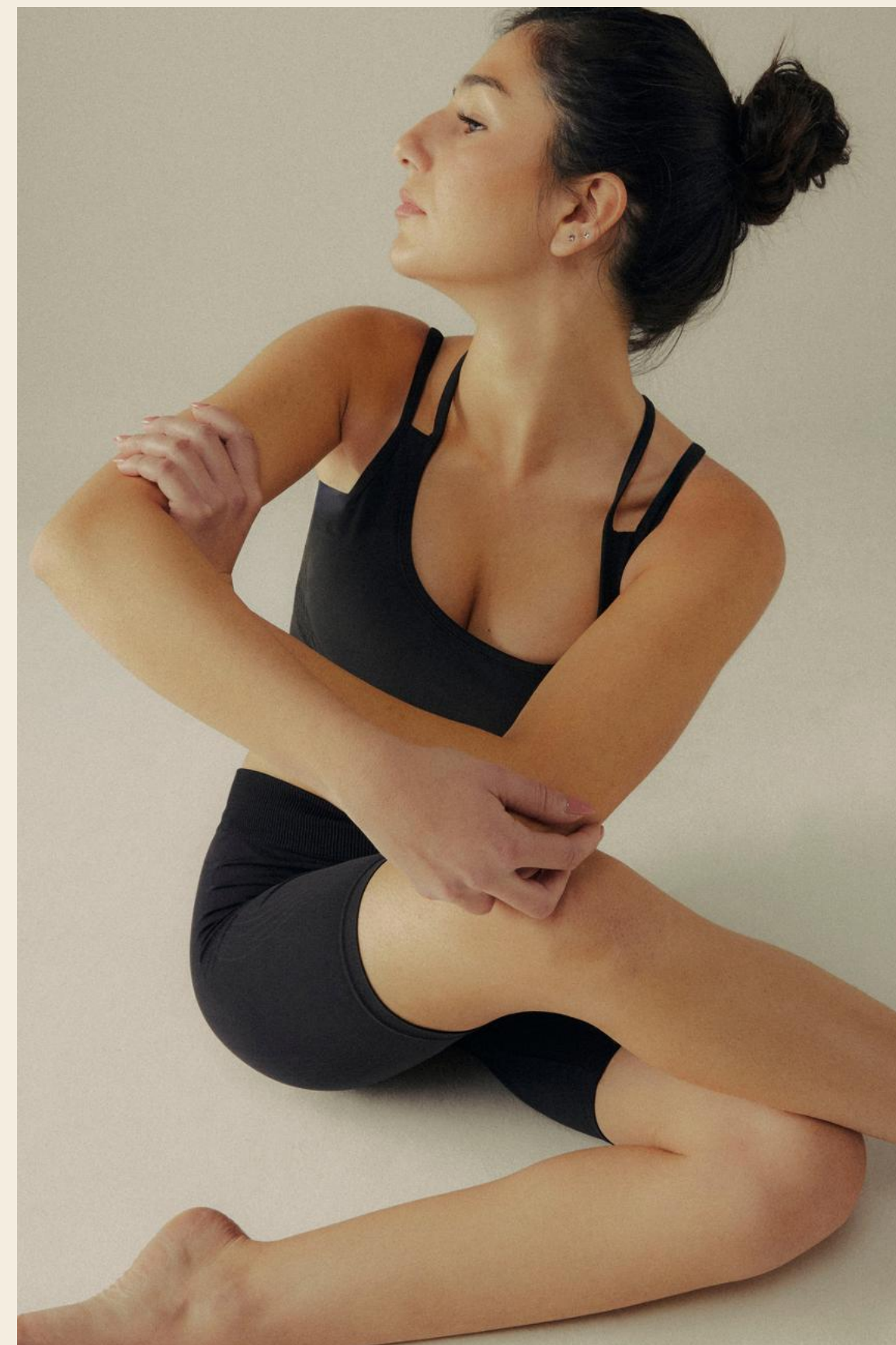
**CHIMICA & FISICA (PREMIO NOBEL IN ENTRAMBE)**

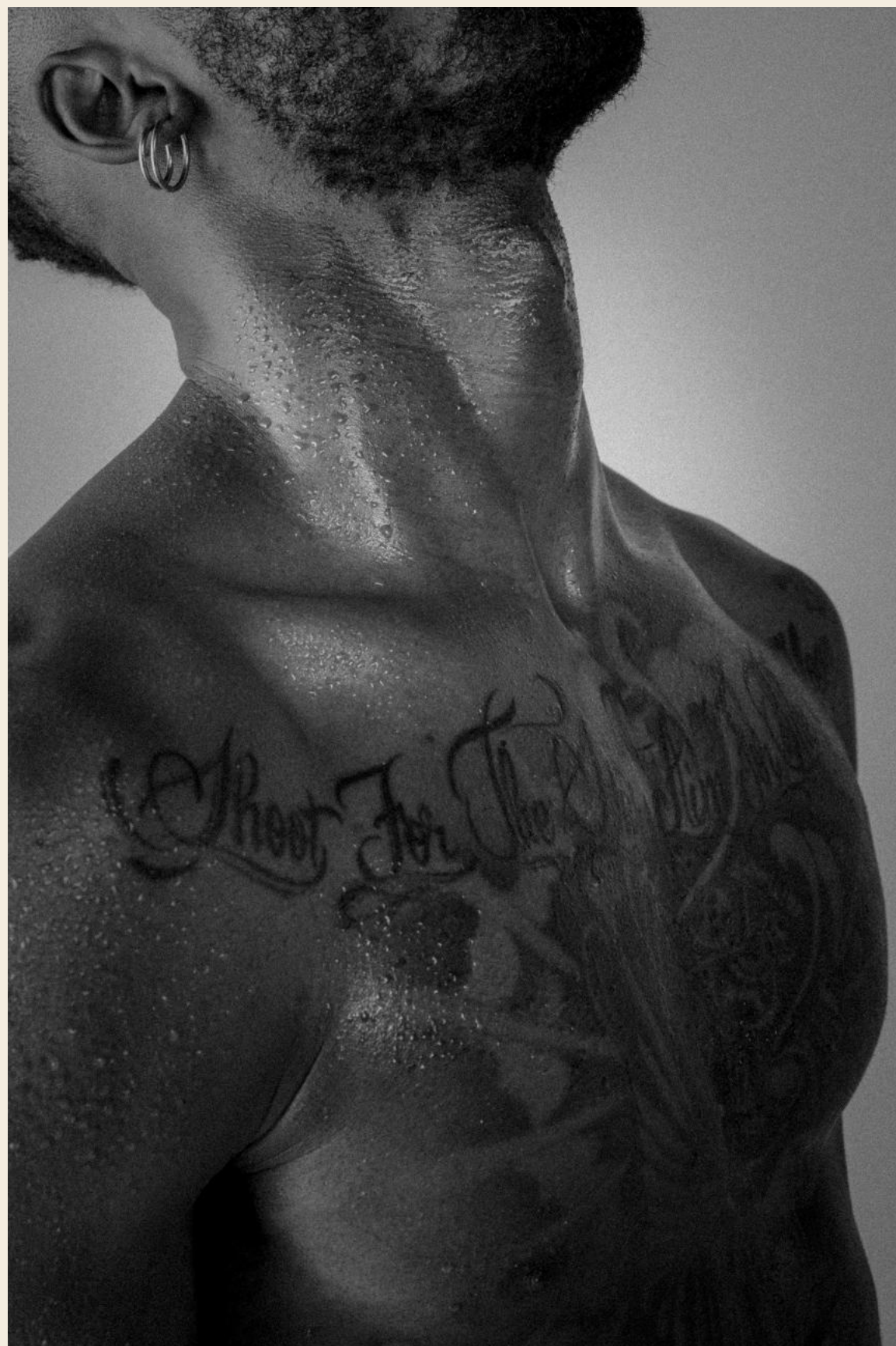
**(1867–1934)**



# Scienza

La scienza di Arkhè è la spina dorsale di ogni protocollo scientifico, un impegno radicato nella ricerca che unisce fisioterapisti da un capo all'altro del mondo, dall'Est all'Ovest, in esercizi e programmi che consegnano risultati tangibili e verificati. Qui, i contenuti nascono solo dalle mani di professionisti pluri-qualificati, creando una base scientifica affidabile che va oltre il caos di YouTube: un rigoroso standard che sostiene le credenziali professionali al loro apice, con criteri chiari e strutturati, elevando sia il paziente quotidiano sia il collega in cerca di aggiornamento. È quel senso di certezza che trasforma la riabilitazione in un percorso strutturato e potente, dove ogni statistica sul progresso non è un numero astratto, ma un alleato concreto per prevenire ricadute e costruire benessere duraturo – un approccio che rende la scienza una compagna fidata, pronta a guidarti con la precisione di chi sa esattamente dove stai andando.





“L’autenticità è il coraggio  
di essere te stesso in un  
mondo che cerca di  
renderti qualcun altro.”

**RALPH WALDO EMERSON**

**AUTORE AMERICANO,  
PROFESSORE, FILOSOFO, MINISTRO,  
ABOLIZIONISTA, E POETA**

**(1803-1882)**



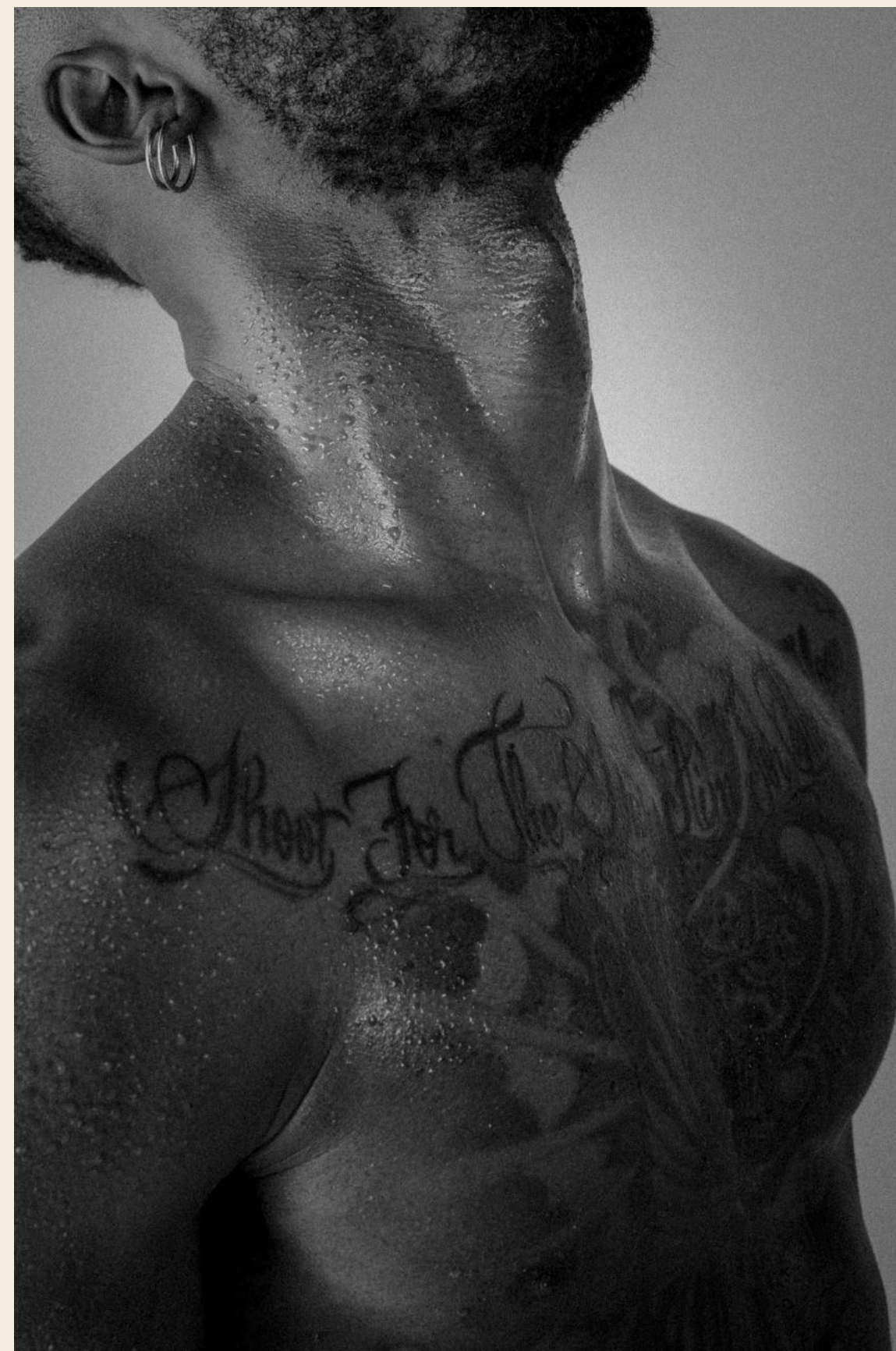
arkhe

arkhe

Autenticità

# Autenticità

L'autenticità di Arkhè è il filo umano che lega ogni interazione, un ponte di empatia costruito da fisioterapisti reali che condividono non solo esercizi, ma esperienze vissute: un messaggio di incoraggiamento dopo una sessione remota, un forum dove pazienti con dolori simili si scambiano consigli pratici su come adattare un programma alla vita di tutti i giorni, o una video call che chiude il gap tra studio e casa con un feedback personalizzato e 'umano'. È la sensibilità che ascolta le fluttuazioni del tuo corpo senza giudizio, la comprensione che trasforma un "non ce la faccio oggi" in un piano rivisto insieme, creando una community dove nessuno si sente isolato – come quel momento in cui un terapeuta, con la voce di chi ha visto centinaia di recuperi, ti dice semplicemente "continuiamo, un passo alla volta", e improvvisamente il dolore sembra meno pesante. Qui, ogni storia di progresso è condivisa con onestà, dalle piccole vittorie quotidiane a quei traguardi che cambiano la routine, rendendo l'app non un tool impersonale, ma un alleato che ti sente davvero, con un tocco di calore che fa la differenza tra un esercizio e un'abitudine che resta.





“Il miglior modo  
per prevedere il  
futuro è crearlo.”

PETER DRUCKER

-  
PADRE DEL “BUSINESS”  
MODERNO

-  
(1909-2005)



Prevenzione

# Prevenzione

La prevenzione di Arkhè è il guardiano invisibile che anticipa ogni passo falso, un approccio strategico che integra la fisioterapia nella tua routine come un'abitudine irrinunciabile, con programmi che monitorano i tuoi progressi attraverso statistiche semplici e intuitive, evitando i rischi di esercizi sbagliati o sovraccarichi che portano a infortuni evitabili. È l'efficienza di tool intelligenti come l'AI che suggerisce nuovi esercizi, combinata con kit dall'online shop per trasformare casa o ufficio in uno spazio sicuro per il movimento, e strategie di 'gamification' che motivano con sequenze di completamento che ti fanno sentire parte di un gioco divertente e vincente. Qui, il focus è sul 'prevenire': corsi sponsorizzati dalle assicurazioni per mantenere il benessere proattivamente, alert che invogliano il movimento e riducono il bisogno di cure reattive, e strategie chiare e sicure, che ti incoraggiano a prendere il controllo della tua vita, trasformando la prevenzione non in un obbligo astratto, ma in un alleato quotidiano, con la tenacia di chi non molla mai il colpo e vede il tuo potenziale prima ancora di te.





“Il mondo è un libro, e chi non viaggia ne legge solo una pagina.”

AGOSTINO DI IPPONA

SCRITTORE, FILOSOFO,  
TEOLOGO

(354-430)



# ConneSSione

# Connessione

La connessione di Arkhè è l'abbraccio ampio e caloroso di una rete senza barriere, un tribe globale di professionisti e utenti che si unisce in un flusso continuo di conoscenze, dove un freelance da un piccolo studio italiano può offrire un contenuto d'eccellenza per atleti in un tour asiatico, o una palestra in un hotel remoto diventa un hub di benessere grazie a contenuti d'eccellenza condivisi in tempo reale fruiti in totale autonomia. È la tua gente, la tua community senza limiti, che cresce attraverso collaborazioni spontanee ed impensate: seminari di corporate wellness che atterrano ovunque, un feed che apre porte a collaborazioni d'eccellenza, e un network che celebra la diversità delle esperienze – dal nutrizionista in clinica al terapeuta con squadre sportive in giro per il mondo. Con un team che nutre questo spirito di appartenenza, è quel senso di tribù che ti fa sentire parte di qualcosa di più grande, dove imparare da un collega dall'altra parte del mondo è solo uno scroll lontano, e la flessibilità diventa la norma: un ecosistema che unisce per moltiplicare connessioni, rendendo ogni contributo un mattoncino in un muro globale molto più vasto fatto di supporto e crescita condivisa.



# LA NOSTRA VISIONE

Arkhe immagina un mondo in cui ogni individuo, dai pazienti ai professionisti, si eleva con fiducia nel proprio percorso di salute. Creiamo la destinazione definitiva per la fisioterapia basata su protocolli scientifici, unendo una community globale di professionisti, strutture ed appassionati sotto un unico tetto digitale. Entro il 2030, miriamo a essere il punto di riferimento indiscusso per milioni, trasformando la riabilitazione in uno stile di vita proattivo, collegando competenze locali a un impatto internazionale e convertendo ogni sfida in un passo verso un benessere duraturo.





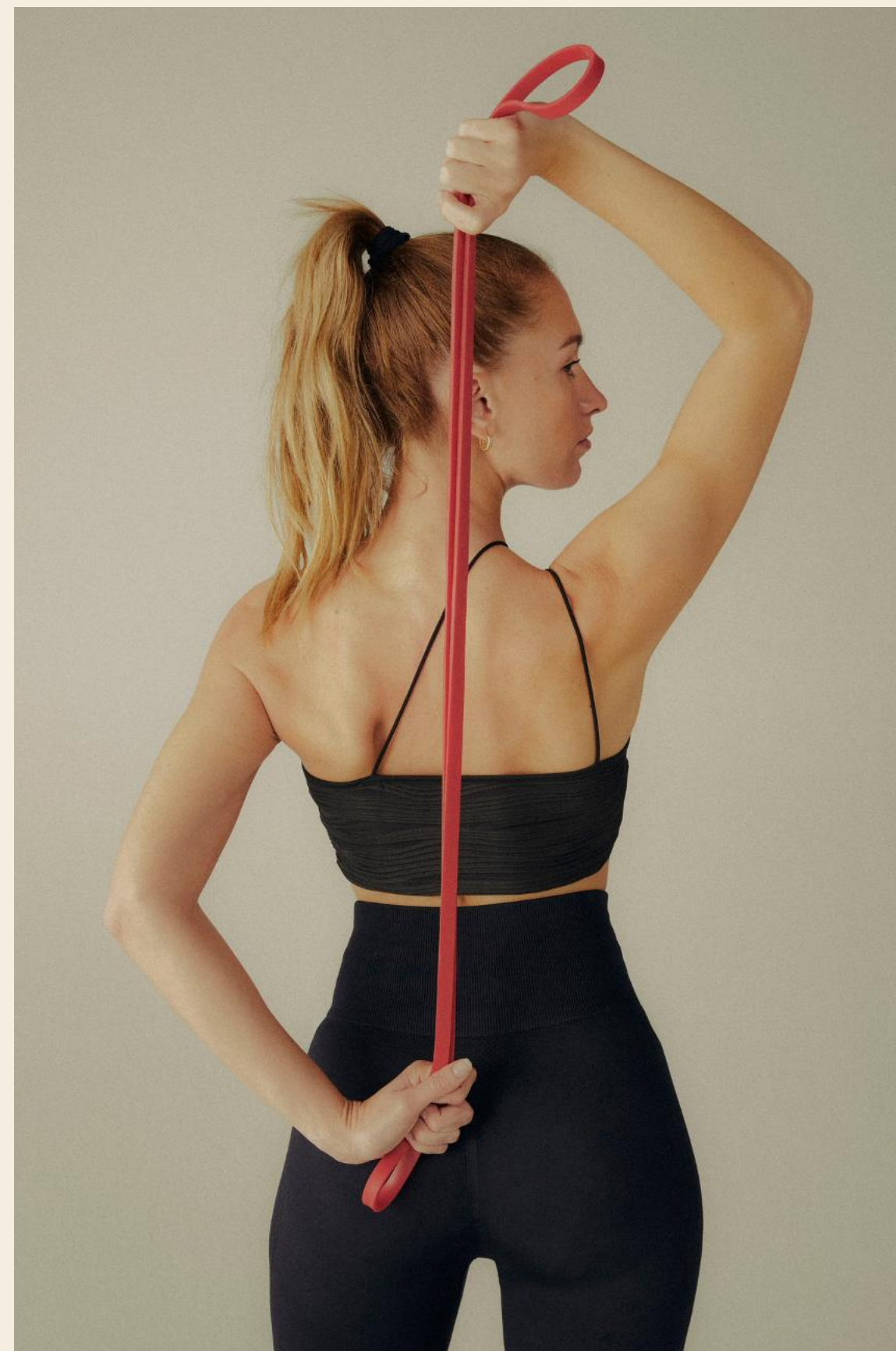
# LA NOSTRA MISSIONE

Arkè accende la trasformazione con un focus indiscusso sull'eccellenza scientifica, tessendo una trama globale di connessione e cura. Valorizziamo l'esperienza di professionisti pluri-qualificati per offrire esercizi e programmi verificati, supportati da strumenti AI innovativi e da una piattaforma intuitiva che si adatta a ogni percorso dell'utente. Il nostro metodo nutre legami autentici nella community—attraverso feedback live, forum condivisi e collaborazioni spontanee—e promuove la prevenzione con un'esperienza utente gamificata e soluzioni shop accessibili. Ogni aggiornamento, interazione e passo preventivo costruisce una rete che vive di flessibilità, fiducia e innovazione, facendo scorrere il benessere senza barriere, oltre i confini e nella quotidianità.

# LA NOSTRA PROMESSA

## Forza, libertà e connessione.

Con Arkhè, i clienti sbloccano una vita di forza, libertà e connessione. I pazienti ottengono routine personalizzate, guidate dalla scienza, che prevengono infortuni e monitorano i progressi con facilità, supportati da una community calorosa che trasforma l'isolamento in vittorie condivise. I professionisti elevano la loro visibilità e credibilità, accedendo a una rete globale per collaborazioni e opportunità, mentre strutture come hotel e cliniche arricchiscono i servizi con contenuti affidabili, aumentando la soddisfazione dei clienti. Risorse sponsorizzate da assicurazioni e altre entità corporate, con strumenti innovativi, garantiscono cure proattive, offrendo serenità, autonomia e un domani più sano e connesso—dove ogni movimento conta.



# LA NOSTRA STORIA

Nelle aule vibranti di un master in fisioterapia a Madrid, dove l'energia di un'idea prendeva forma tra risate, notti insonni e studio approfondito, è nata Arkhè: non solo un'app, ma un faro che accende il potenziale di chi cerca salute e prevenzione con flessibilità, radicata nella scienza e forgiata da due visionari – Manuel e Max – uniti da un'intuizione che ha trasformato un progetto di innovazione terapeutica in una rivoluzione globale del benessere.

Qui, un'idea germogliata dalla ricerca accademica è sbocciata in una piattaforma raffinata, dove metodi scientifici consolidati collegano persone da ogni angolo del mondo, con programmi verificati e professionisti pluri-qualificati che elevano l'esperienza fisioterapica di pazienti, strutture alberghiere e aziende – un rifugio contro il rumore dell'internet. Qui ogni progresso diventa un alleato concreto per prevenire ricadute e costruire un benessere solido e duraturo.

Le nostre connessioni sono fatte di autenticità ed empatia: fisioterapisti reali che condividono non solo video, ma un incoraggiamento dopo una sessione remota, forum dove chi lotta con dolori simili scambia consigli pratici per adattare un programma alla vita frenetica, e video call che trasformano il divano in uno spazio di cura con feedback caloroso e personale – una community dove un “non ce la faccio oggi” diventa “proseguiamo insieme”.

Il nostro orizzonte globale è un mosaico di voci senza frontiere, una community universale che unisce un freelance da un piccolo studio a un terapeuta al seguito di un artista in tournée, o una palestra dimenticata in uno chalet di montagna che rinasce come centro di benessere grazie a contenuti d'eccellenza, accessibili ovunque. È la tua gente, una rete che celebra la diversità delle esperienze – dal nutrizionista in città al coach di un team itinerante – dove imparare da un collega lontano è distante come la tua mano dal tuo telefono.

La nostra prevenzione è il custode attento che anticipa ogni rischio, un approccio strategico che intreccia la fisioterapia nella tua vita come un rituale quotidiano, con programmi che monitorano i progressi attraverso statistiche chiare, evitando errori o sovraccarichi. È l'efficienza di un'AI che propone workout su misura, kit dall'online shop che trasformano casa in un santuario di movimento, e strategie motivanti che ti spingono a completare sequenze con l'entusiasmo di un gioco ben fatto – corsi sponsorizzati da assicurazioni per un benessere proattivo, alert che incoraggiano il movimento, e piani sicuri che ti mettono al comando, trasformando la prevenzione in un compagno costante, con la tenacia di chi crede nel tuo potenziale prima ancora che tu lo riconosca.

Questo è il nostro scopo: essere gli artefici del tuo equilibrio vitale, trasformando sfide in opportunità, unendo scienza e cuore in un ecosistema dove ogni scroll è un passo verso il 2030 – Arkhè, il punto di riferimento per milioni, un mondo più forte, connesso e pronto a prosperare. Perché qui, ogni respiro non è solo vita – è forza in azione.



# IL NOSTRO 'PERCHÉ'



Diventare la community  
di riferimento per la  
fisioterapia entro il 2030.

# PASSAPORTO DEL BRAND

## Forza, libertà e connessione.

Con Arkhè, i clienti sbloccano una vita di forza, libertà e connessione. I pazienti ottengono routine personalizzate, guidate dalla scienza, che prevencono infortuni e monitorano i progressi con facilità, supportati da una community calorosa che trasforma l'isolamento in vittorie condivise. I professionisti elevano la loro visibilità e credibilità, accedendo a una rete globale per collaborazioni e opportunità, mentre strutture come hotel e cliniche arricchiscono i servizi con contenuti affidabili, aumentando la soddisfazione dei clienti. Risorse sponsorizzate da assicurazioni e altre entità corporate, con strumenti innovativi, garantiscono cure proattive, offrendo serenità, autonomia e un domani più sano e connesso—dove ogni movimento conta.

## NOI CREDIAMO IN...

### SCIENZA

La scienza di Arkhè è la spina dorsale di ogni protocollo scientifico, un impegno radicato nella ricerca che unisce fisioterapisti da un capo all'altro del mondo, dall'Est all'Ovest, in esercizi e programmi che consegnano risultati tangibili e verificati. Qui, i contenuti nascono solo dalle mani di professionisti pluri-qualificati, creando una base scientifica affidabile che va oltre il caos di YouTube: un rigoroso standard che sostiene le credenziali professionali al loro apice, con criteri chiari e strutturati, elevando sia il paziente quotidiano sia il collega in cerca di aggiornamento. È quel senso di certezza che trasforma la riabilitazione in un percorso strutturato e potente, dove ogni statistica sul progresso non è un numero astratto, ma un alleato concreto per prevenire ricadute e costruire benessere duraturo – un approccio che rende la scienza una compagna fidata, pronta a guidarti con la precisione di chi sa esattamente dove stai andando.

### AUTENTICITÀ

L'autenticità di Arkhè è il filo umano che lega ogni interazione, un ponte di empatia costruito da fisioterapisti reali che condividono non solo esercizi, ma esperienze vissute: un messaggio di incoraggiamento dopo una sessione remota, un forum dove pazienti con dolori simili si scambiano consigli pratici su come adattare un programma alla vita di tutti i giorni, o una video call che chiude il gap tra studio e casa con un feedback personalizzato e 'umano'. È la sensibilità che ascolta le fluttuazioni del tuo corpo senza giudizio, la comprensione che trasforma un "non ce la faccio oggi" in un piano rivisto insieme, creando una community dove nessuno si sente isolato – come quel momento in cui un terapeuta, con la voce di chi ha visto centinaia di recuperi, ti dice semplicemente "continuiamo, un passo alla volta", e improvvisamente il dolore sembra meno pesante. Qui, ogni storia di progresso è condivisa con onestà, dalle piccole vittorie quotidiane a quei traguardi che cambiano la routine, rendendo l'app non un tool impersonale, ma un alleato che ti sente davvero, con un tocco di calore che fa la differenza tra un esercizio e un'abitudine che resta.

### UNIVERSALITÀ

L'universalità di Arkhè è l'abbraccio ampio e caloroso di una rete senza barriere, un tribe globale di professionisti e utenti che si unisce in un flusso continuo di conoscenze, dove un freelance da un piccolo studio italiano può offrire un contenuto d'eccellenza per atleti in un tour asiatico, o una palestra in un hotel remoto diventa un hub di benessere grazie a contenuti d'eccellenza condivisi in tempo reale fruiti in totale autonomia. È la tua gente, la tua community senza limiti, che cresce attraverso collaborazioni spontanee ed impensate: seminari di corporate wellness che atterrano ovunque, un feed che apre porte a collaborazioni d'eccellenza, e un network che celebra la diversità delle esperienze – dal nutrizionista in clinica al terapeuta con squadre sportive in giro per il mondo. Con un team che nutre questo spirito di appartenenza, è quel senso di tribù che ti fa sentire parte di qualcosa di più grande, dove imparare da un collega dall'altra parte del mondo è solo uno scroll lontano, e la flessibilità diventa la norma: un ecosistema che unisce per moltiplicare connessioni, rendendo ogni contributo un mattoncino in un muro globale molto più vasto fatto di supporto e crescita condivisa.

### PREVENZIONE

La prevenzione di Arkhè è il guardiano invisibile che anticipa ogni passo falso, un approccio strategico che integra la fisioterapia nella tua routine come un'abitudine irrinunciabile, con programmi che monitorano i tuoi progressi attraverso statistiche semplici e intuitive, evitando i rischi di esercizi sbagliati o sovraccarichi che portano a infortuni evitabili. È l'efficienza di tool intelligenti come l'AI che suggerisce nuovi esercizi, combinata con kit dall'online shop per trasformare casa o ufficio in uno spazio sicuro per il movimento, e strategie di 'gamification' che motivano con sequenze di completamento che ti fanno sentire parte di un gioco divertente e vincente. Qui, il focus è sul 'prevenire': corsi sponsorizzati dalle assicurazioni per mantenere il benessere proattivamente, alert che invogliano il movimento e riducono il bisogno di cure reattive, e strategie chiare e sicure, che ti incoraggiano a prendere il controllo della tua vita, trasformando la prevenzione non in un obbligo astratto, ma in un alleato quotidiano, con la tenacia di chi non molla mai il colpo e vede il tuo potenziale prima ancora di te.

# arkhe

*Start Strong*

+39 333 288 0467  
info@arkheapp.com  
arkheapp.com